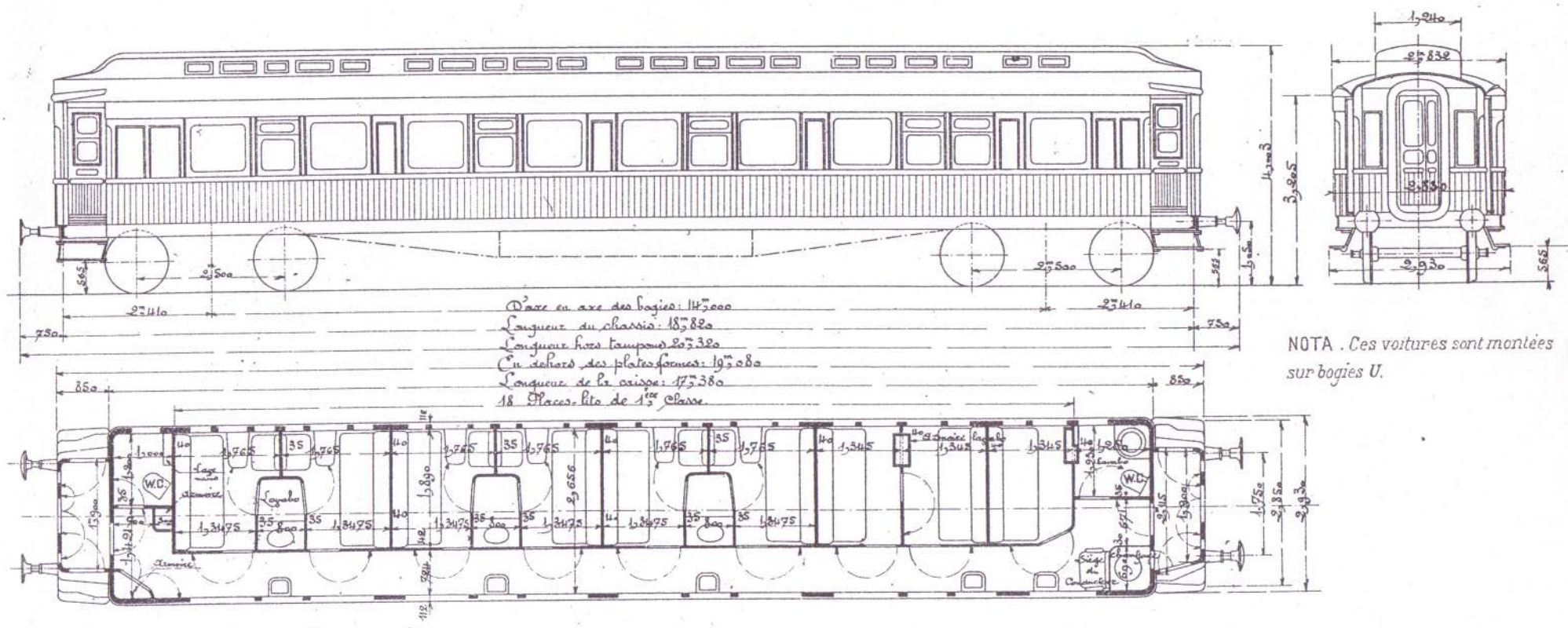


VOITURES LITS N^{os} 1709 A 1714, 1866, 1951 à 1957,
1958 à 1965, 1966 à 1971, 1986 à 1988.



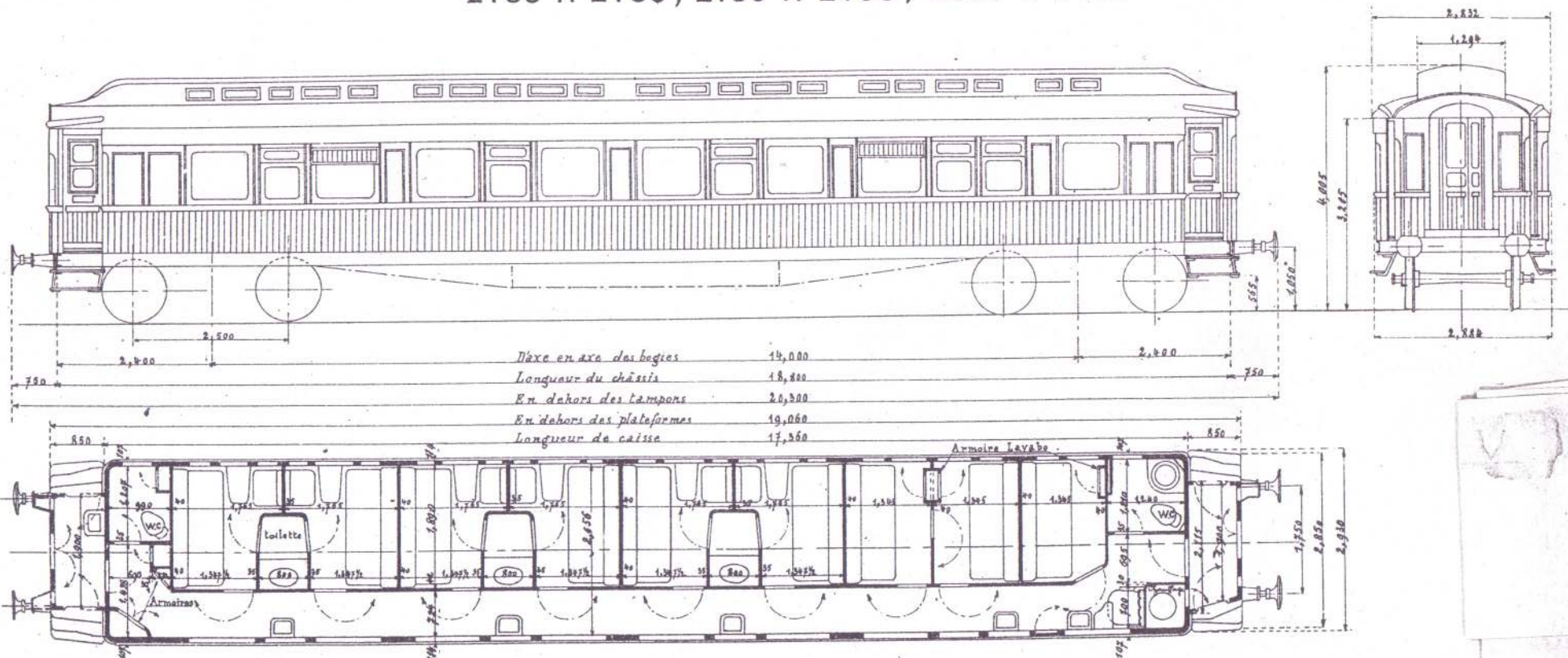
9 Compartiments à 2 places = 18 places
 ORIENT EXPRESS - Service de l'Été 1914
 1909 à 1911 - 1951 à 1965 = 18 voitures

Éclairage au gaz

9 Compartiments et 2 places = 18 places
 ORIENT EXPRESS - Service de l'ÉTÉ 1914
 la 2176 1 voiture
 - Éclairage au gaz

VOITURES LITS N^{OS} 2158-2159, 2167 A 2174, 2175, 2176, 2180 A 2182,
 2183 A 2185, 2189 A 2198, 2440 A 2442

PL 1

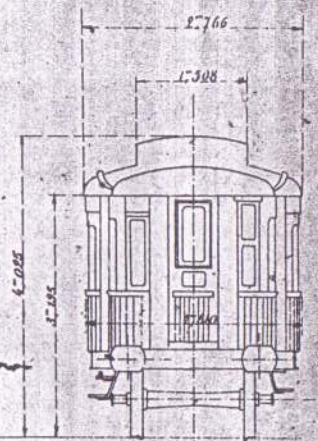
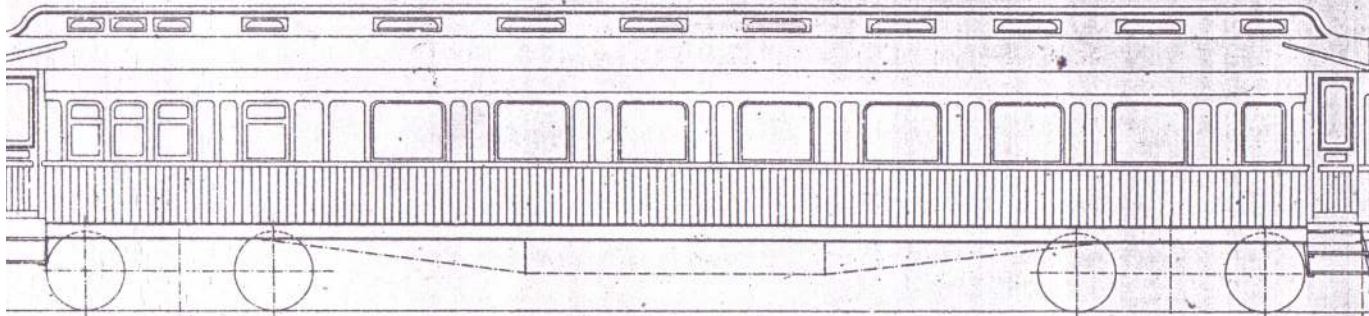


NOTA.: Ces voitures ont le chassis de caisse métallique et sont montées sur bogies U

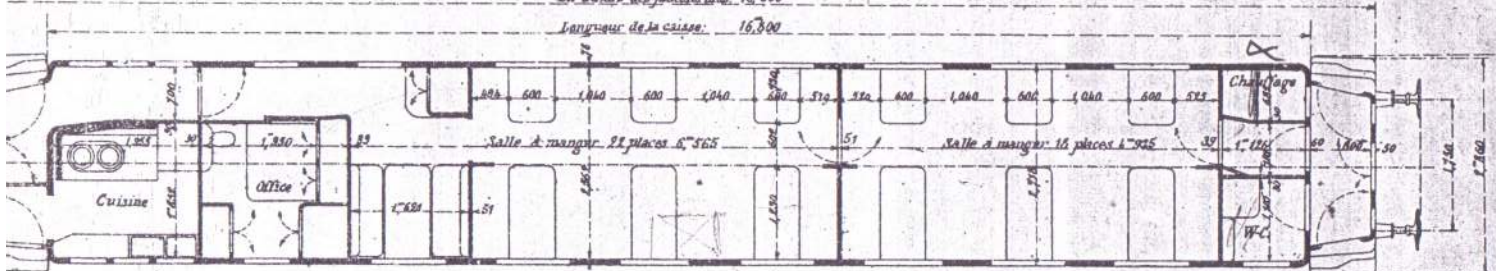
VOITURES RESTAURANTS N^{os} 1606 A 1611,

1633 A 1637, 1638 A 1642, 1643 A 1647, 1650
1683 à 1685, 1735 à 1742

Les V^{os} 1738
1739 et 1740 sont en Algérie
juin 1926



D'axe en axe des bogies: 13,200
Longueur du chassis: 16,740
En dehors des tampons: 15,740
En dehors des plateformes: 16,500
Longueur de la caisse: 16,300



1684 Y-VI

NOTA... Les WR 1606 à 1611 sont montés sur bogies Y renforcés. Les autres sont montés sur bogie U.
Les WR 1633 à 1635 sont peints en blanc crème

La petite salle est aménagée en salon dans les V^{os} 1650 et 1738 -

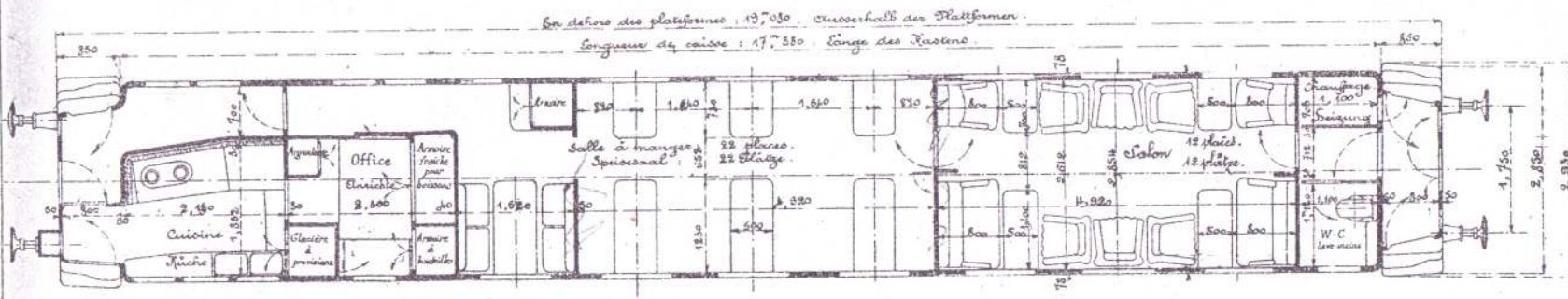
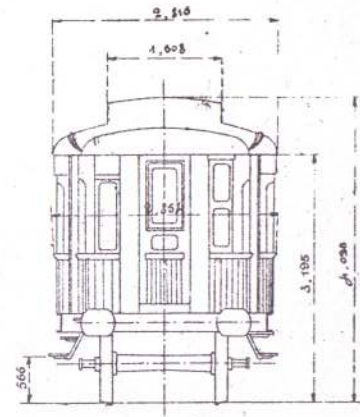
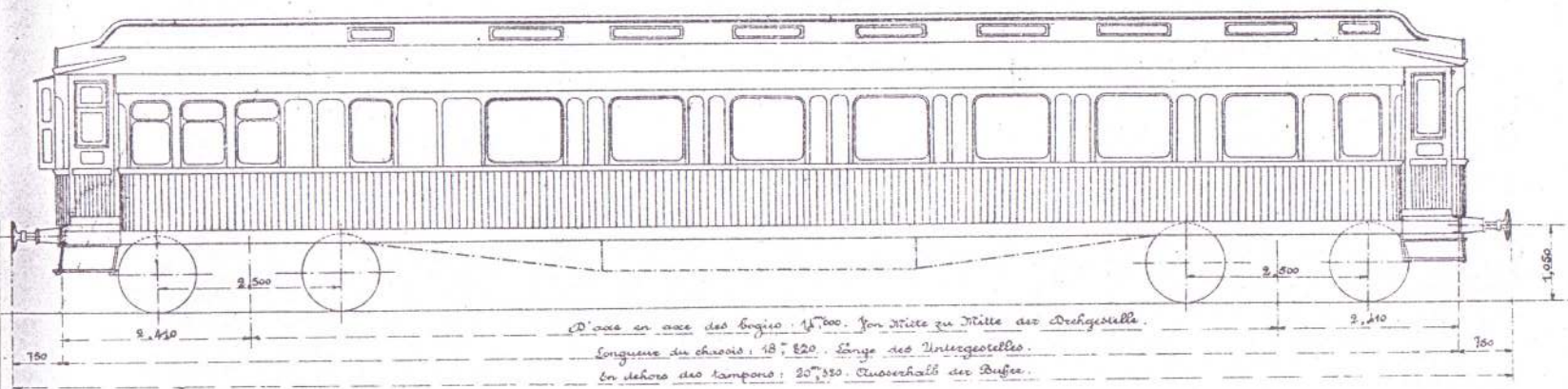
Les voitures N^{os} 1638 à 1641, 1643 à 1645 et 1647 sont restées en Allemagne

1735 CWC est aménagé en cuisine.
Lits 22, 23 - 34, 12 - 23 (64)
1738-1739
1740

Les V^{os} 1644 et 1646 ont une canalisation de mise en veilleuse sur la toiture, pour la lampe de salle.

ORIENT EXPRESS Service de l'Été 1914
1650 - 1738 = 2 voitures

VOITURES RESTAURANTS N^{os} 1784 A 1790, 1799 A 1802,
1936 A 1940, 1941 A 1943



NOTA : Ces voitures sont montées sur bogies U.
 Dans les voitures N^{os} 1936 à 1940 et 1941 à 1943, le WC est aménagé en armoire.

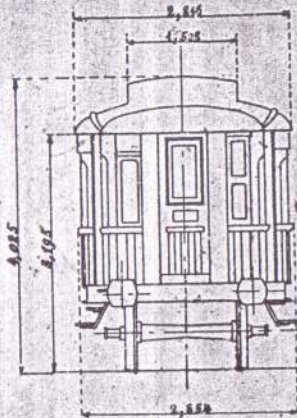
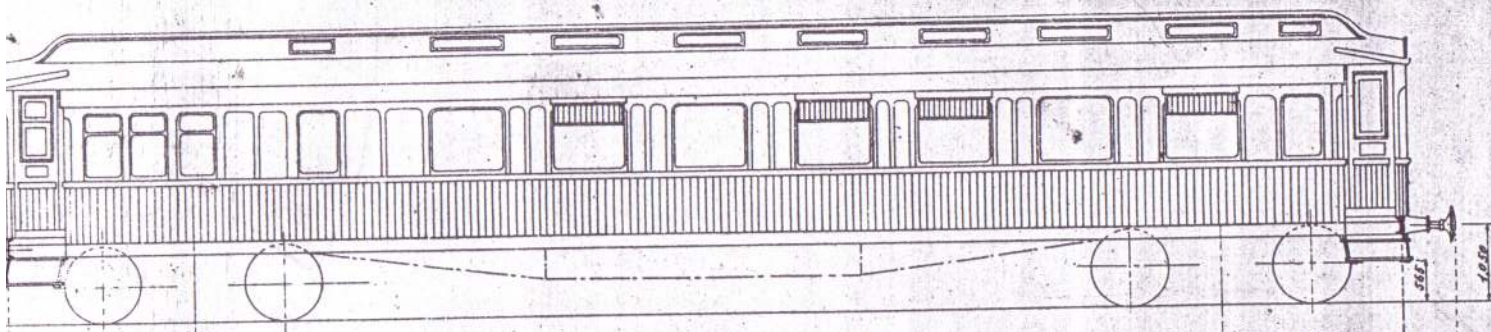
ORIENT EXPRESS - Service de l'été 1914

1936 à 1943 = 8 voitures

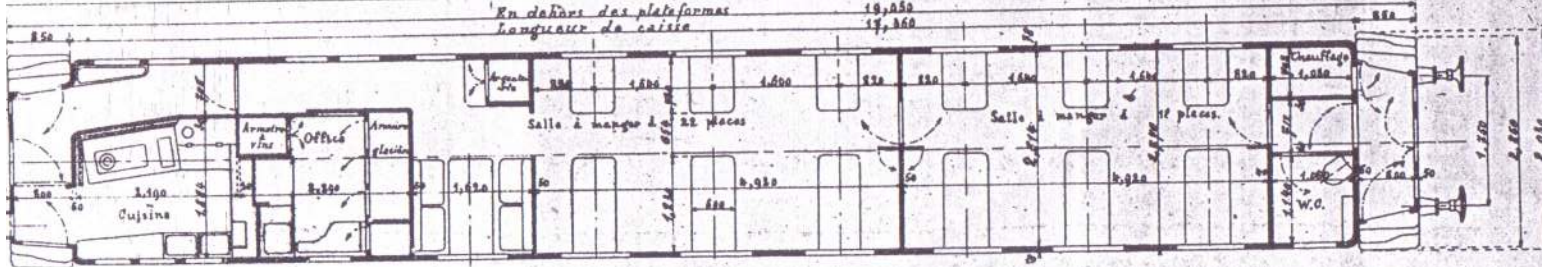
Éclairage au gaz

VOITURES RESTAURANTS N^{OS} 2050 - 2057 A 2061 - 2109 A 2116
 2127 A 2132 - 2136 A 2141 - 2142 A 2144 - 1978. 1979. 2179

M 1831



Naxe axe des bogies	19,800
Longueur du châssis	18,800
En dehors des tampons	20,300
En dehors des plateformes	19,050
Longueur de caisse	17,850



Nota: Les cotés extérieurs des marchepieds de la V.P. N° 2179 sont de 2.930 et 3.000 au lieu de 2.850 et 2.930

Les V^{os} 2139 à 2141 sont restés en Allemagne

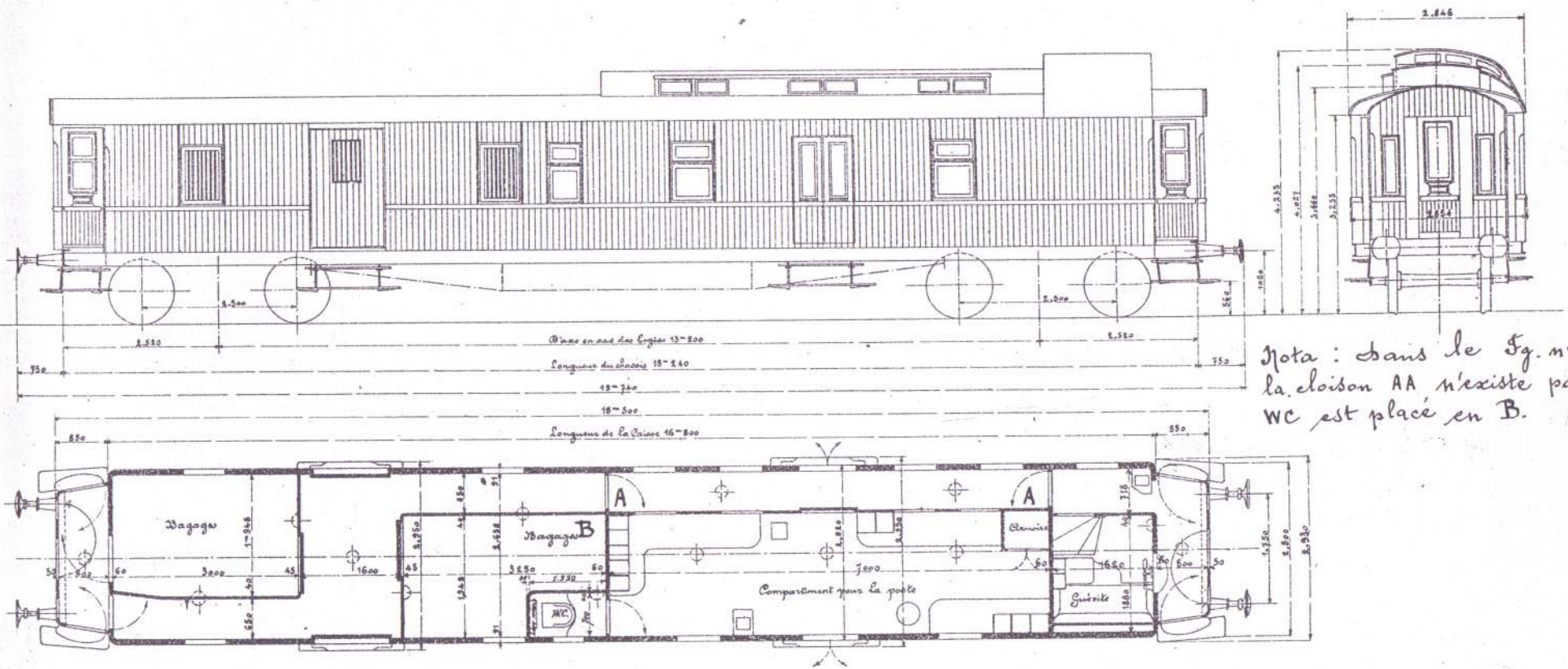
NOTA - Les voitures ont le châssis de ceisse métallique et sont montées sur bogie U
 Les voitures 2050 2057 à 2061 2109 à 2116 2127 à 2132 2136 à 2141 2142 à 2144 ont le cabinet aménagé en armoire

ORIENT EXPRESS Service de l'Été 1914

2179 1 voiture

Éclairage au gaz

FOURGON POSTE-BAGAGES N° 1165, 1200.



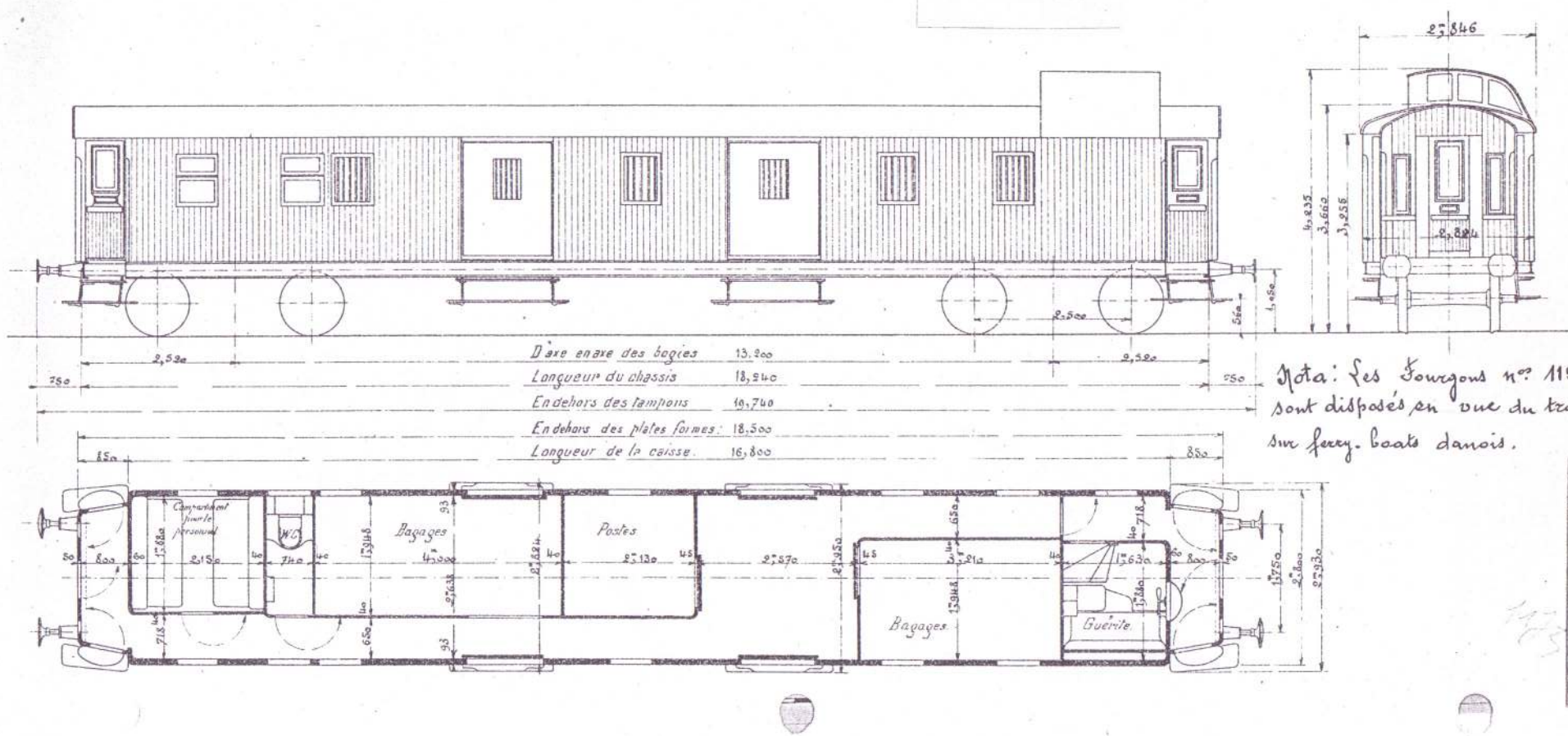
Nota : dans le Fig. n° 1200 la cloison AA n'existe pas et le WC est placé en B.

ORIENT EXPRESS Service de l'Été 1914

1200 1 Fourgon

Éclairage au gaz.

FOURGONS A BAGAGES N^{os} 1173 A 1175, 1196 A 1199, 1201



Daxe entre des bogies 13,200
 Longueur du chassis 18,540
 Endehors des tampons 10,740
 Endehors des plates formes: 18,500
 Longueur de la caisse 16,800

Nota: Les Fourgons n^{os} 1196 à 1198
 sont disposés en vue du transport
 sur ferry-boats danois.

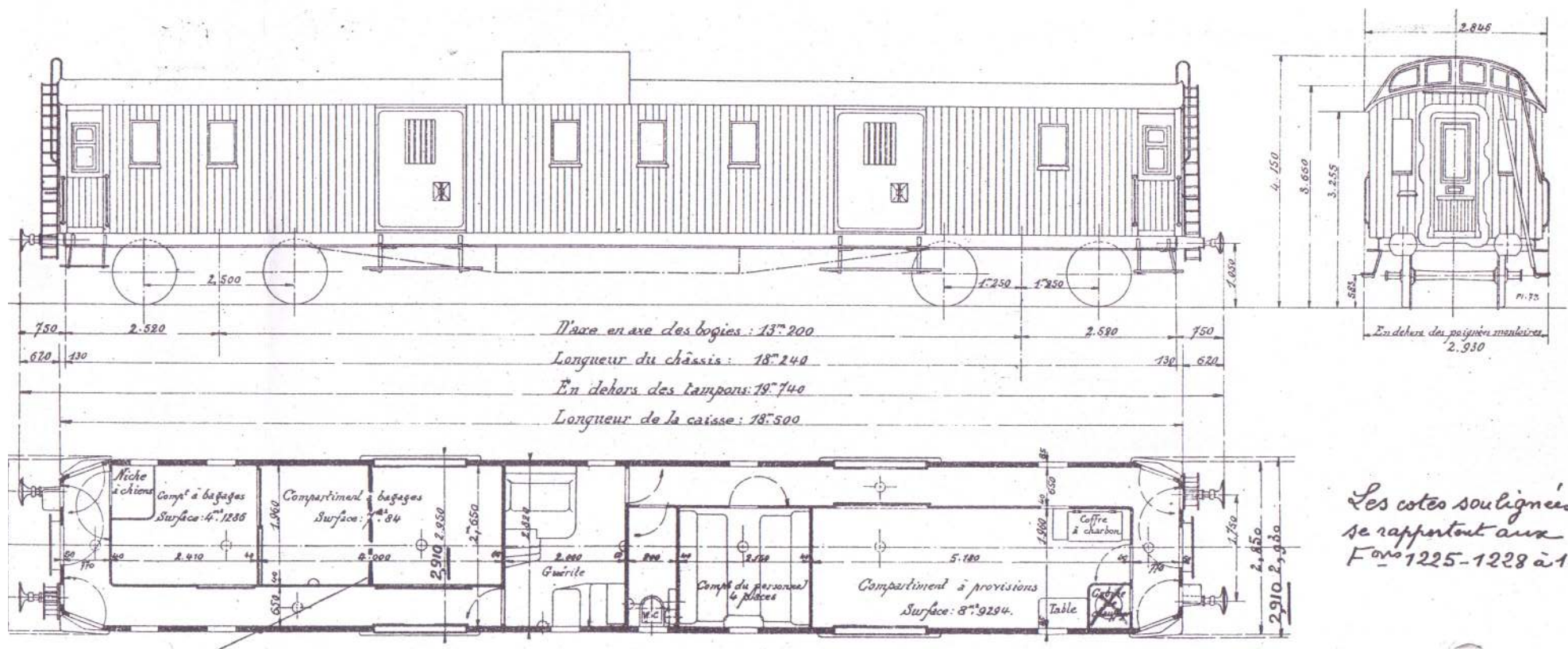
ORIENT EXPRESS - Service de l'été 1914

1173 à 1175 3 Fourgons
 1199 1 Fourgon

= 4

Éclairage au gaz

FOURGONS A BAGAGES N^{OS} 1223 A 1234



Les cotes soulignées ²⁹ se rapportent aux Four^{ns} 1225-1228 à 1230

Porte métallique extensible dans Fourgons n^{os} 1223 à 1225 1228 à 1230

Crédé - n^{os} 1223 à 1234 en 1912.

ORIENT EXPRESS Service de l'été 1914

1223 à 1234 = 12 Fourgons

Éclairage au gaz

COMPAGNIE INTERNATIONALE DES WAGONS-LITS ET DES GRANDS EXPRESS EUROPÉENS
 DIRECTION RÉGIONALE DE PARIS - PARC DE L'ORIENT EXPRESS - SERVICE DE L'ÉTÉ 1914 -

VOITURES-LITS

1709	•	1907	1956	+	1909
1710	+	"	1957	•	"
1711	•	"	1958	+	"
1779	•	1908	1959	•	"
1780	+	"	1960	+	"
1869	+	"	1961	•	"
1870	•	"	1962	+	"
1951	+	1909	1963	+	"
1952	+	"	1964	+	"
1953	•	"	1965	•	"
1954	+	"	2176	•	1911
1955	•	"			

TOTAL = 23

en Service = 16

en Réserve = 1 à Wien
 1 à Budapest
 1 à Constantinople
 2 à Paris
 2x Ateliers 2 à St Denis

en ligne tr G partent 12-3 = 9 +
 G rentrant 11-4 = 7 •

VOITURES-RESTAURANT

1650	+	1906	1940	•	1909
1738	•	1907	1941	•	1908
1936	+	1909	1942	+	"
1937	+	"	1943	+	"
1938	+	"	2179	+	1911
1939	•	"			

TOTAL = 11

en Service = 8

en Réserve = 1 à Wien
 2 à Paris

2x Ateliers prise dans la Réserve

en ligne tr G partent 7-1 = 6 +
 G rentrant 4-2 = 2 •

FOURGONS

1173	•	1907	1227	+	1912
1174	•	"	1228	•	"
1175	•	"	1229	+	"
1199	•	"	1230	+	"
1200	•	"	1231	+	"
1223	•	1912	1232	•	"
1224	•	"	1233	•	"
1225	+	"	1234	+	"
1226	•	"			

TOTAL = 17

en Service = 12

en Réserve = 1 à Wien
 1 à Budapest
 3 à Paris

2x Ateliers idem WR

en lignes tr G partent 6-2 = 4 +
 G rentrant 11-3 = 8 •